

EINLADUNG



Sehr geehrte Damen und Herren,
zu unserer nächsten Ausstellung

ELEMENTE

laden wir Sie, Ihre Familie und Freunde herzlich ein!

Eröffnung ist am Freitag, 18. September ab 17.00 Uhr.
Ausstellungsdauer: bis 01.11.2019

Galerie Kunst+

Am Kornmarkt 3
35578 Wetzlar
Tel.: 06441 – 210 830
info@kunstplus.de

Öffnungszeiten:

Di., Do. 13.00 – 15.00 Uhr
Mi., Fr. 14.00 – 18.00 Uhr
Sa 11.00 – 16.00 Uhr

Und nach Vereinbarung

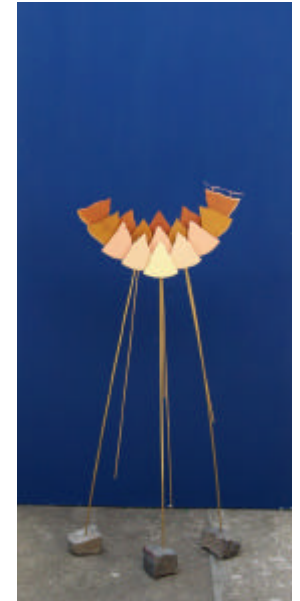
Andrea Schwalb Objekte

Geboren 1966

Lebt und arbeitet in Buseck bei Gießen

Schwalb verarbeitet natürliche und aus Recycling-Prozessen stammende Stoffe, aktuell v. a. Holz und Holzfundstücke in Kombination mit Metall und Stein, unter Verwendung reiner, selbsthergestellter Farben.

Mehrere Ausbildungen in den Bereichen Floral- und Raumgestaltung, Ausstellungsaufbau und Präsentation, Natur & Objekt



In der Ausstellung ist ein Querschnitt aus dem aktuellen Schaffen der Künstlerin zu sehen.



Irmgard List Keramik

Geboren 1945 in Backnang

Seit 1990 Mitglied im Bundesverband Bildender Künstler (BBK), 2003 Umzug nach Arpaillargues und Aureilhac/Frankreich



Seit 1972 arbeitet List mit grob schamottierten Westerwälder Tonen, ausschließlich in freien Aufbautechniken. Nur wenige barium- und eisenhaltige Glasuren auf Feldspatbasis, hauptsächlich, um den Kontrast von glatter zu rauer Struktur zu unterstreichen, oder Oxyde, die in Vertiefungen haften bleiben, werden dabei verwendet. Alle Arbeiten sind bei 1250 °C im Elektroofen in oxydierender Atmosphäre gebrannt.

Auseinandersetzung mit Form, Volumen, Gleichgewicht, Oberfläche und Spannung nehmen in erdhaften Oberflächen und Gegensätzen von Glätte zur Struktur Gestalt an. Kantige, strenge Formen gehen über in Fließendes, Organisches, suggerieren Transformation, Erosion, Fragmentarisches. In der Ausstellung sind Beispiele aus unterschiedlichen Werkgruppen der letzten Jahre zu sehen.



Seit 1978 zahlreiche Einzelausstellungen und Ausstellungsbeteiligungen in Deutschland und Frankreich



Dieter List Fotografie

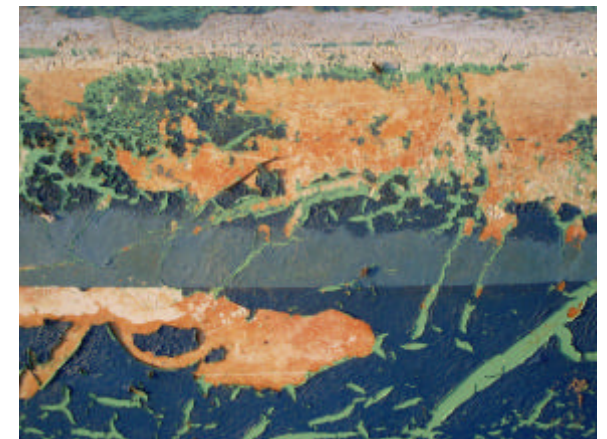
Geboren 1944

Lebt und arbeitet in Deutschland (Cölbe-Reddehausen) und in Südfrankreich, in der Nähe von Uzès

Kameras: Nikon 801 und Leica M 7, experimentell auch Digitalkamera.

Schwerpunkte:

Makrofotografie (Pflanzen, Oberflächen, Strukturen, Farben, Licht/Schatten etc.), Architektur (mit einem Schwerpunkt auf architektonischen Details), Landschaft, Technik (insbesondere alte Industrieanlagen oder Maschinen und Maschinenteile), „Fundstücke“ (Zivilisationsmüll, Umweltveränderungen, Natureingriffe)



Die in der aktuellen Ausstellung gezeigten Fotos sind im Frühjahr 2009 entstanden und zeigen Oberflächenstrukturen und zufällige Farbkompositionen auf Fischerbooten bei Perpignan.